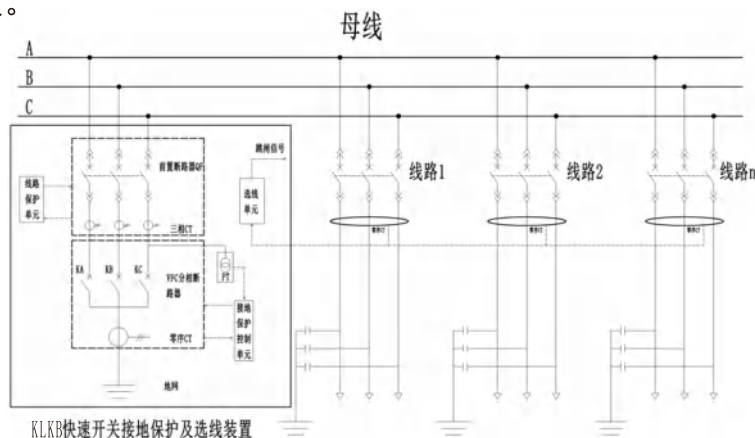


工作原理



当中性点非有效接地系统发生单相接地故障时，则故障相VFC分相断路器快速合闸，将故障相直接接地并选出故障线路，可在15ms内完成保护接地动作，维持线电压的水平，避免故障线路弧光接地过电压导致的电缆放炮，设备绝缘损坏以及避雷器爆炸事故。



产品优势

<p>首创</p>	<p>快速开关接地保护装置，开创电缆接地保护市场，推动国家电网制定标准并集采应用。</p>
<p>产业化</p>	<p>产品累计应用5000+台，广泛应用于钢铁、化工、煤化工等行业，历经多种行业之复杂工况考验。</p>
<p>快速开关</p>	<p>内嵌已实现产业化的VFC快速真空开关，可靠稳定。</p>
<p>准确</p>	<p>选相正确率100%；选线正确率>98%。</p>
<p>物联</p>	<p>集成于物联网云平台，实现运行数据互联互通，用户从心所欲管理配电安全。</p>

KLKB快速开关接地保护装置

安徽凯立
ANHUI KAILI

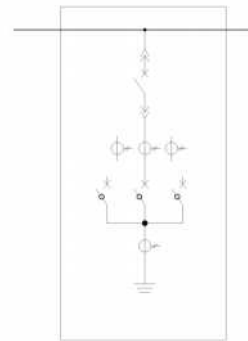
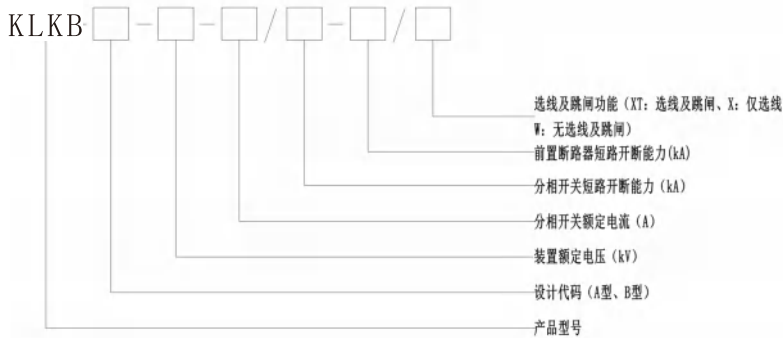


技术优势

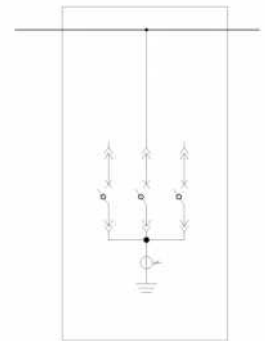
- 消弧动作时间 < 15ms，响应快；
- 额定电流1250A，适用系统容量大；
- 分相断路器直接分断异相接地故障，免维护；
- 保护功能不受电网规模和运行方式的影响，适应性强；
- 小电流选线方式，无冲击；
- 保护动作逻辑可设定，更智能；
- 选线回路多（≥42条），更经济。



产品型号与一次主接线图



KLKB-A型
主要功能：本支路速断保护、两相接地短路开断、快速接地保护、选线及跳闸



KLKB-B型
主要功能：两相接地短路开断、快速接地保护

产品功能

准确选取
故障相功能



精准选相



选线跳闸

小电流快速选线
及跳闸功能

产品功能

故障解除
自动复归功能



自动复归



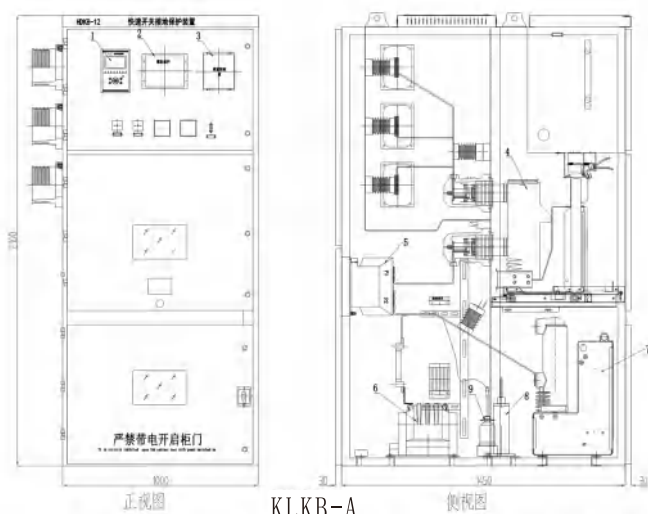
快速开断

两相接地短路
快速开断功能

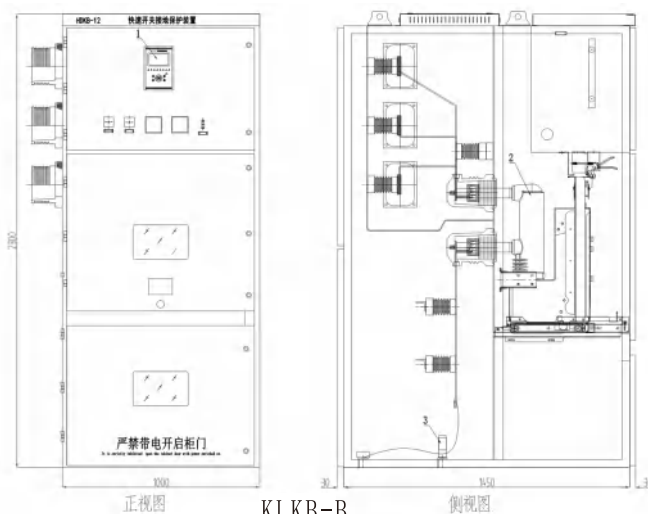
技术参数

序号	名称	参数
1	额定电压	12kV/40.5kV
2	额定电流	≥ 1250A
3	额定短路开断电流	≥ 40kA
4	动作时间	< 15ms
5	永久性故障处理时间	< 50ms
6	有效接地电阻识别范围	1000 Ω
7	选线功能	回路 ≥ 42
8	保护动作准确率	100%
9	选相准确率	100%
10	选线准确率	≥ 98%
11	快速开关分闸时间	< 5ms
12	快速开关合闸时间	< 10ms

外形尺寸



1、快速开关接地保护控制器 2、微机综保 3、微机消谐控制器 4、前置断路器 5、线路电流互感器 6、电压互感器
7、分相快速断路器 8、限流型一次消谐器 9、过电压保护器



1、快速开关接地保护控制器 2、分相快速断路器 3、零序电流互感器